

# Organigramme - Passe Général

## Le pouvoir de devenir votre propre maître

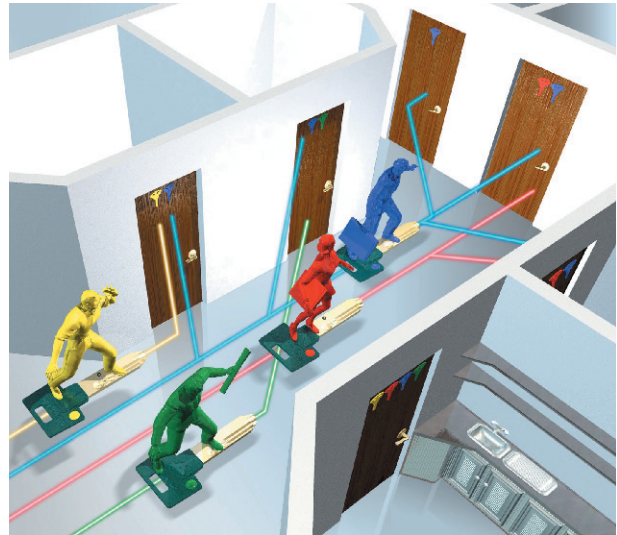
Mul-T-Lock est le leader mondial de la conception et de la fabrication de systèmes de clé sur organigramme qui répondent à de nombreux besoins. Mul-T-Lock propose des systèmes d'organigramme disposant de nombreux avantages pour l'utilisateur final :

- ▶ Soulager votre trousseau de clés surchargé et de le remplacer par un seul et unique passe-partout.
- ▶ Le passe-partout donne la possibilité à son détenteur d'ouvrir toutes les portes du système tandis que les autres utilisateurs possèdent des clés ne permettant que l'ouverture de certaines portes.
- ▶ Une large gamme de produits Mul-T-Lock incluant les cylindres domestiques, de bureau et de véhicule - peut être incluse dans un système d'organigramme unique contrôlé par une seule clé.

Les produits faciles à utiliser de l'organigramme Mul-T-Lock sont fournis avec des trousseaux de goupilles, des outils, des programmes informatisés.

Des formations spéciales sont disponibles pour les fournisseurs qui souhaitent concevoir et constituer des systèmes d'organigrammes pour leurs propres clients.

Il est toujours possible de trouver un bon compromis entre la sécurité et le confort.

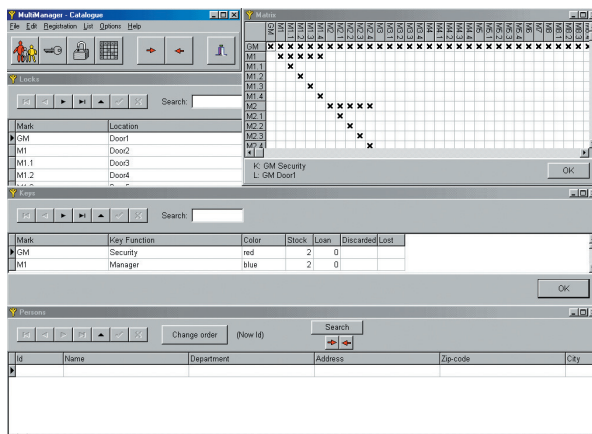
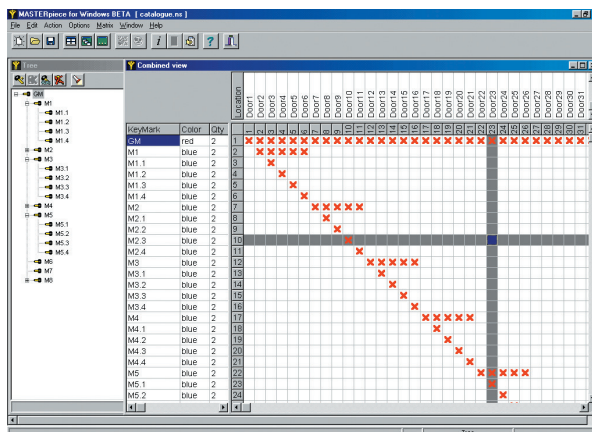


# Le logiciel d'organigramme

Mul-T-Lock propose un module comprenant deux logiciels faciles à utiliser :

**Le logiciel MASTERpiece :** Une solution de pointe pour tout concepteur de système d'organigramme. Génère automatiquement les informations nécessaires sur l'écran de l'ordinateur, et prend en charge les deux méthodes de conception, la méthode hiérarchique et les matrices. Le logiciel MASTERpiece permet un processus de conception plus rapide, plus simple et plus efficace.

**Le logiciel Multimanager :** Le logiciel de gestion de clé intelligent. Spécialement conçu pour les agents de sécurité qui gèrent des systèmes d'organigrammes complexes, ce programme facile à utiliser enregistre l'information sur les clés distribuées aux utilisateurs.



# Méthodes de conception d'organigramme

Les systèmes d'organigramme de Mul-T-Lock peuvent se baser sur deux méthodes de conception alternatives :

**La méthode hiérarchique :** Incorporant plusieurs niveaux d'autorisation d'accès, dans lesquels les niveaux supérieurs sont autorisés à ouvrir les niveaux inférieurs. En général, les systèmes hiérarchiques incluent des clés passe-partout générales (GM) pouvant ouvrir tous les cylindres du système et toute une gamme de clés dont les dernières ne peuvent ouvrir qu'un seul cylindre.

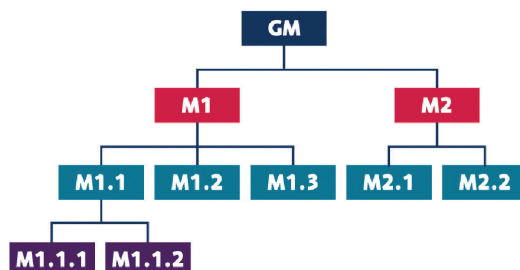


Illustration : dans cet exemple, la clé passe-partout générale (GM) ouvre tous les cylindres ; les clés M1 et M2 sont deux passe-partout différents permettant l'ouverture de deux départements différents, et chacune des clés du niveau inférieur, comme M1.1.1 ou M2.2 ne permet d'ouvrir qu'un seul cylindre.

**La méthode matrice :** Basée sur un tableau matriciel, dans lequel chaque colonne représente un cylindre et chaque ligne représente un propriétaire de clé. Cette méthode permet au concepteur de définir l'autorisation d'accès de chaque clé.

Illustration : dans cet exemple, la clé K1 ouvre les quatre cylindres ; la clé K2 ouvre uniquement le cylindre C2 et le cylindre C2 est un cylindre central pouvant être ouvert par les quatre clés.

 A/B	C1	C2	C3	C4
K1	✗	✗	✗	✗
K2		✗		
K3		✗	✗	
K4		✗		✗